



**Weasler®**

## КОМПАКТНАЯ АВТОМАТИЧЕСКАЯ МУФТА



*Компактная и эффективная конструкция муфты обеспечивает отсоединение источника питания от трансмиссии при возникновении перегрузки и возобновление соединения только после снижения скорости. Во время отсутствия зацепления запатентованная конструкция сводит к минимуму повреждающие скачки крутящего момента и температуры.*

### **ПОВЫШЕННАЯ ПРОИЗВОДИТЕЛЬНОСТЬ:**

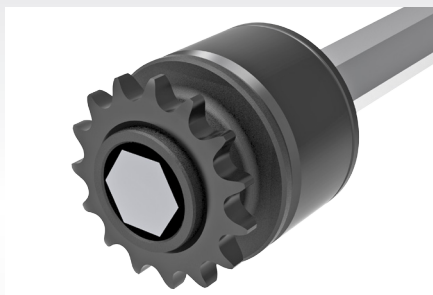
- Воспроизводимая защита от перегрузки
- Минимальные скачки крутящего момента
- **Минимальное выделение тепла** во время отсутствия зацепления
- Сцепная муфта не требует технического обслуживания
- **Звуковое оповещение оператора**
- **Защита от взлома**
- Различные варианты скорости возобновления зацепления
- Различные варианты крутящего момента возобновления зацепления
- **Компактная конструкция, Ø 102 мм (4 дюйма)**
- Варианты конструкции с карданным валом или со сквозным валом

**Выше Значение • Умнее решение**



**Weasler®**

## КОМПАКТНАЯ АВТОМАТИЧЕСКАЯ МУФТА



Вариант со сквозным валом



Не требует  
техобслуживания



Компактная конструкция и  
небольшая масса

### ОСОБЕННОСТИ КОНСТРУКЦИИ:

- Приводные клинья и кольцо
  - Эффективность защиты от перегрузки достигается путём превращения осевого усилия пружины во вращательную силу (ПАТЕНТ)
  - Износостойкая конструкция обеспечивает воспроизводимую защиту
- Компактная конструкция и небольшая масса минимизируют радиальную нагрузку на подшипник
- Доступна конфигурация с карданным валом или со сквозным валом
- Доступна установка устройства автоматической блокировки «Auto-Lok» (ПАТЕНТ)
- Пружина
  - Конструкция сцепной муфты обеспечивает её вращение с минимальной нагрузкой во время отсутствия зацепления, сводя к минимуму повреждающие скачки крутящего момента и температуры (ЗАПАТЕНТОВАНО)
  - Уровень защиты от крутящего момента определяется выбором пружины и проверяется для каждой поставляемой сборки
- Доступна установка крутящего момента от 100 до 1000 Нм
- Скорость до 1000 оборотов в минуту

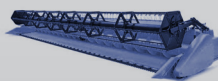
Этот продукт Weasler разработан для следующих видов техники:



Прессподборщики



Прицеп -  
подборщик



Кукурузные/зерновые  
жатки



Снегоуборочные  
машины



Питатель комбайна

Weasler Engineering BV  
P.O.Box 266, NL,6600 AG Wijchen  
Tel: +31 246 489 100  
E-mail: sales@weasler.nl  
www.weasler.nl

Mashagro LLC  
Russia, Belarus  
Tel: +37529 332 32 30  
+7 925 494 01 44  
E-mail: sales@weasler.by  
www.mashagro.by

AN  
**Actuant** COMPANY